

QUICK GUIDE MAGAZZINO – Gestione Template

Lo scopo della funzionalità è quella di poter gestire dei template (modelli predefiniti di base) per facilitare gli inserimenti ripetitivi.

La funzionalità è accessibile dal menù **Giornaliere-> Template** (Vedi Fig. 1)



Figura 1

Una volta aperta la finestra di Fig. 2 sono visibili due sezioni distinte:

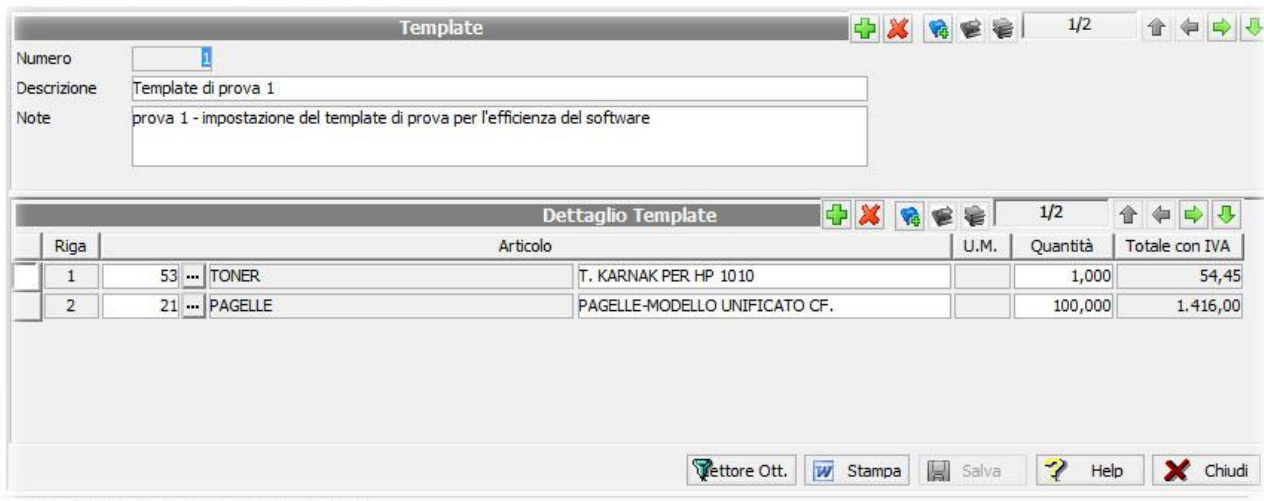


Figura 2

La prima sezione contiene numero, descrizione e note del template. Il numero viene assegnato automaticamente dal programma, mentre la descrizione ed eventuali note sono a carico dell'utente. Ovviamente la descrizione è fondamentale in quanto poi verrà visualizzata negli elenchi di scelta.

La seconda sezione contiene i dettagli, ovvero tutti gli articoli che compongono il template. E' possibile effettuare inserimento articoli tramite bar code come per le altre gestioni, ed è poi possibile stampare il template tramite il pulsante denominato "stampa".

Una volta inseriti i template per utilizzarli è sufficiente utilizzare l'apposito pulsante denominato "template" presente nei buoni d'ordine (vedi Fig. 3), nelle richieste dei reparti (vedi Fig. 4) e nei buoni di scarico (vedi Fig. 5).

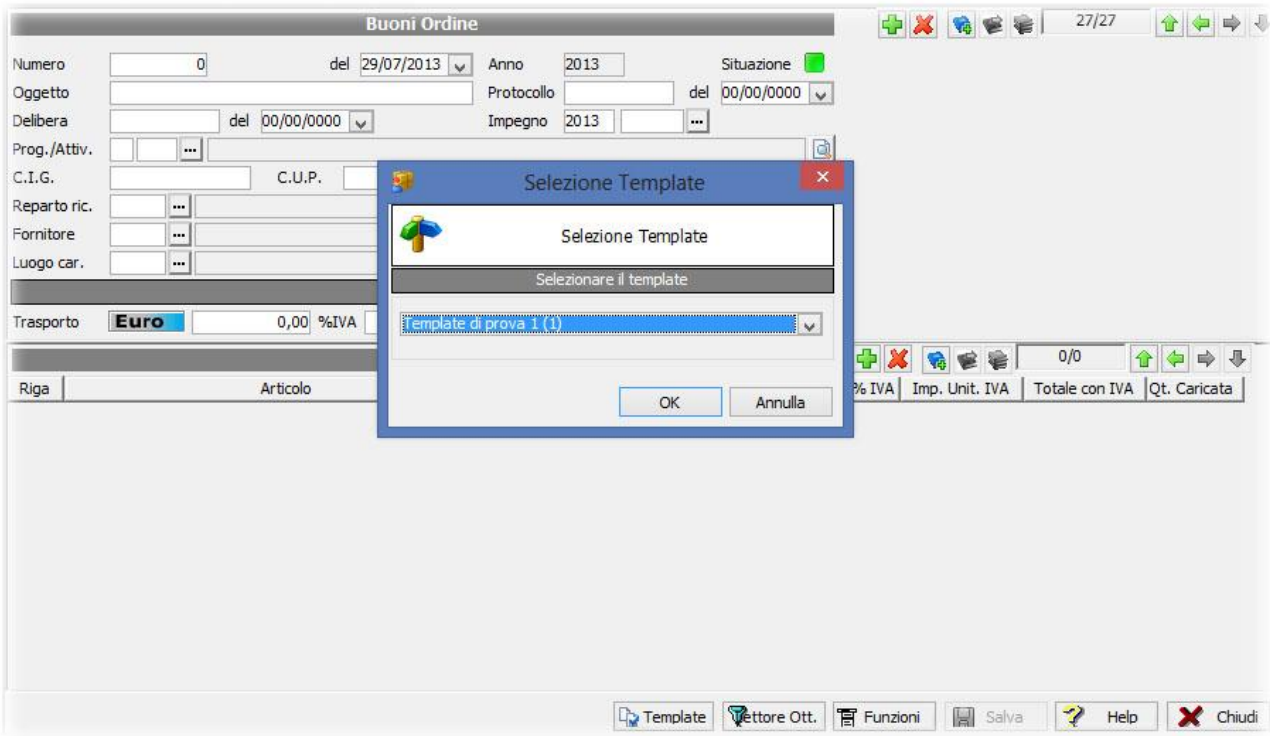


Figura 3

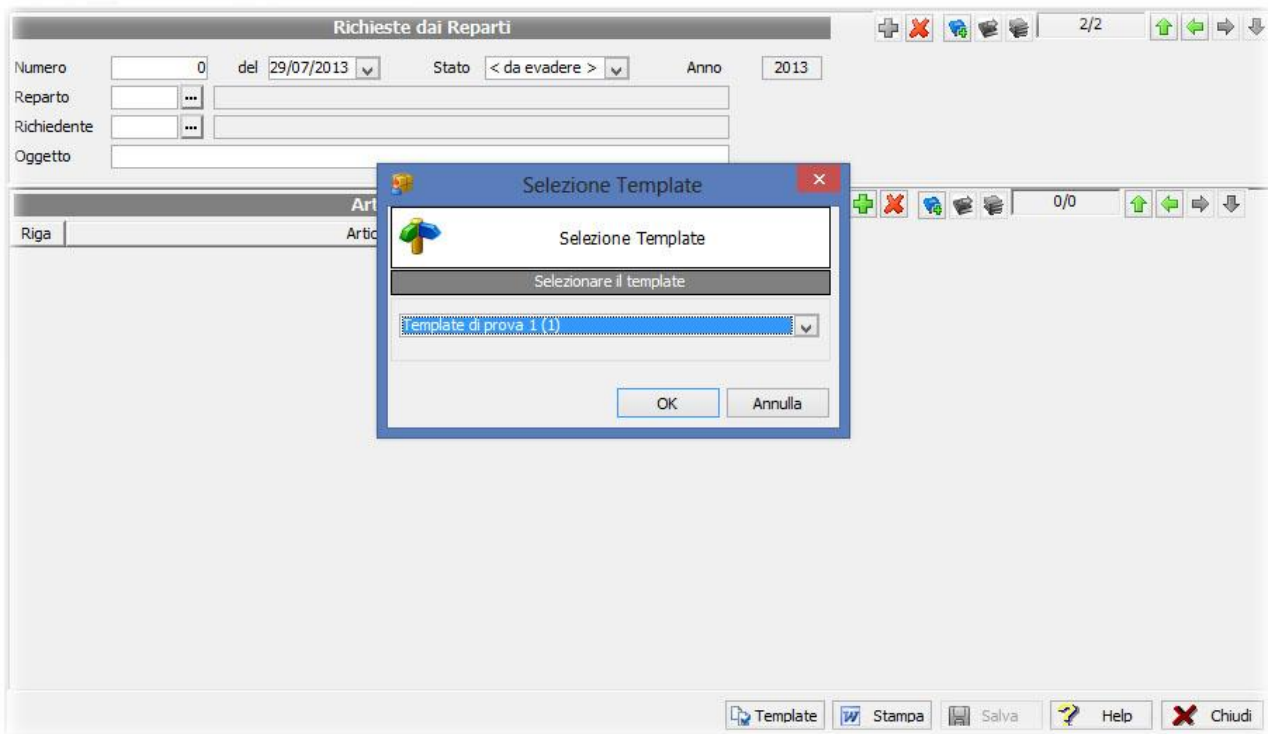


Figura 4

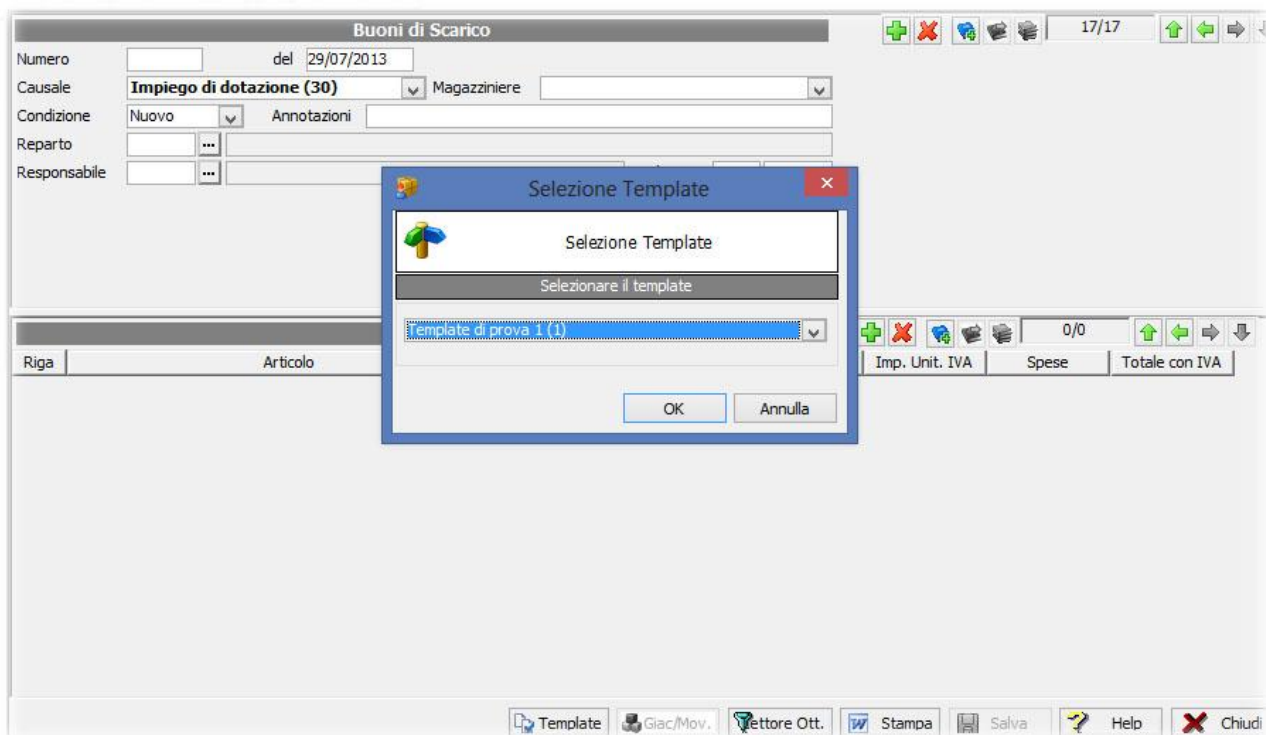


Figura 5

Una volta inserito un nuovo record è sufficiente effettuare un clic sul pulsante denominato "Template" e poi selezionare il template attraverso l'apposita finestra di selezione. Alla conferma tutti gli articoli del template saranno replicati automaticamente.

NB: E' possibile inserire gli articoli da template solamente se non esistono articoli nella gestione.