

QUICK GUIDE IMPORTAZIONE MOVIMENTI DA FILE POSTE ITALIANE

Per accedere alla nuova funzionalità è necessario effettuare un clic dal menù **Utilità -> Utilità C/C-> Importazione da file Poste Italiane** (vedi Fig. 1)

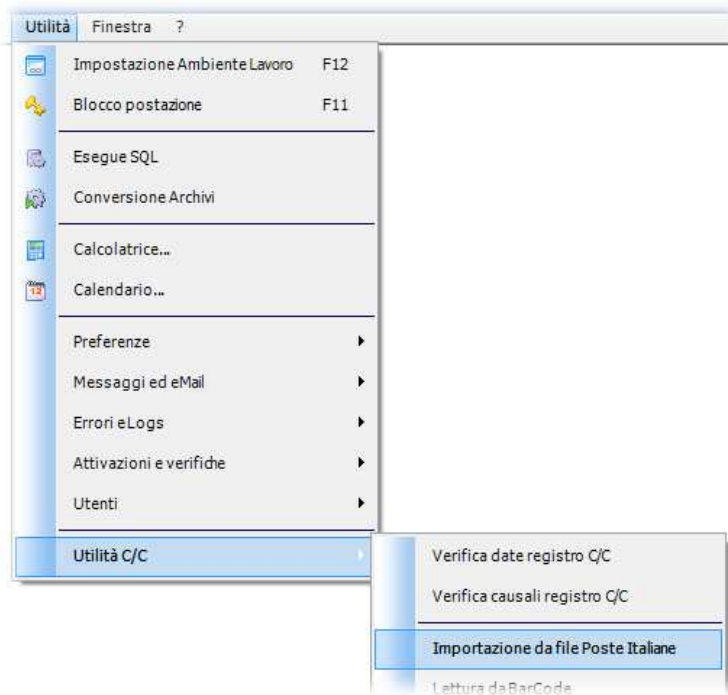


Figura 1

Tramite questa funzionalità è possibile gestire il file dei movimenti delle poste italiane ed inserire automaticamente i movimenti in archivio C/C avendo cura di completare le informazioni mancanti non recuperabili dal file in oggetto. (Vedi Fig. 2)

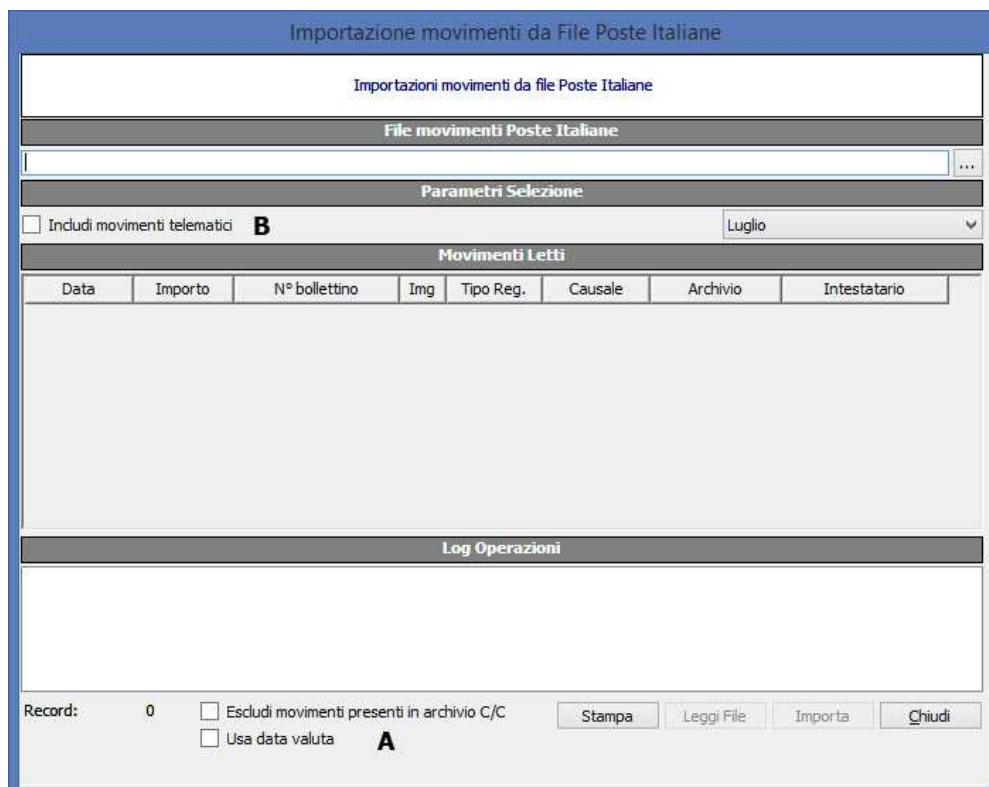


Figura 2

Prima di tutto è necessario selezionare il file CSV nella sezione denominata “File movimenti Poste Italiane” e poi scegliere il mese che si intende elaborare nella sezione denominata “Parametri Selezione”.

In questa fase è possibile indicare se presente anche il file dei movimenti telematici tramite l’apposita casella di spunta. (Sezione “Parametri Selezione” – lettera B)

Il file dei movimenti telematici scaricato dalle poste italiane deve essere copiato nella stessa cartella dove presente il file movimenti bollettini e deve necessariamente essere rinominato in **telematici.csv**.

Successivamente tramite il pulsante “Leggi File” i dati del file verranno elencati nella sezione denominata “Movimenti Letti”. (Vedi Fig. 3)

Nella sezione denominata “A” è possibile effettuare una spunta su “escludi movimenti presenti in archivio C/C”; tale selezione consente di non elencare i movimenti precedentemente importati già in archivio C/C. (utile nel caso il lavoro sul file CSV venga frazionato in più volte) Sempre nella sezione “A” è possibile decidere di utilizzare la data valuta anziché la data operazione dei movimenti letti con la spunta della dicitura “Usa data valuta”. (Con tale selezione i movimenti verranno registrati in archivio con la data valuta anziché con quella di operazione)

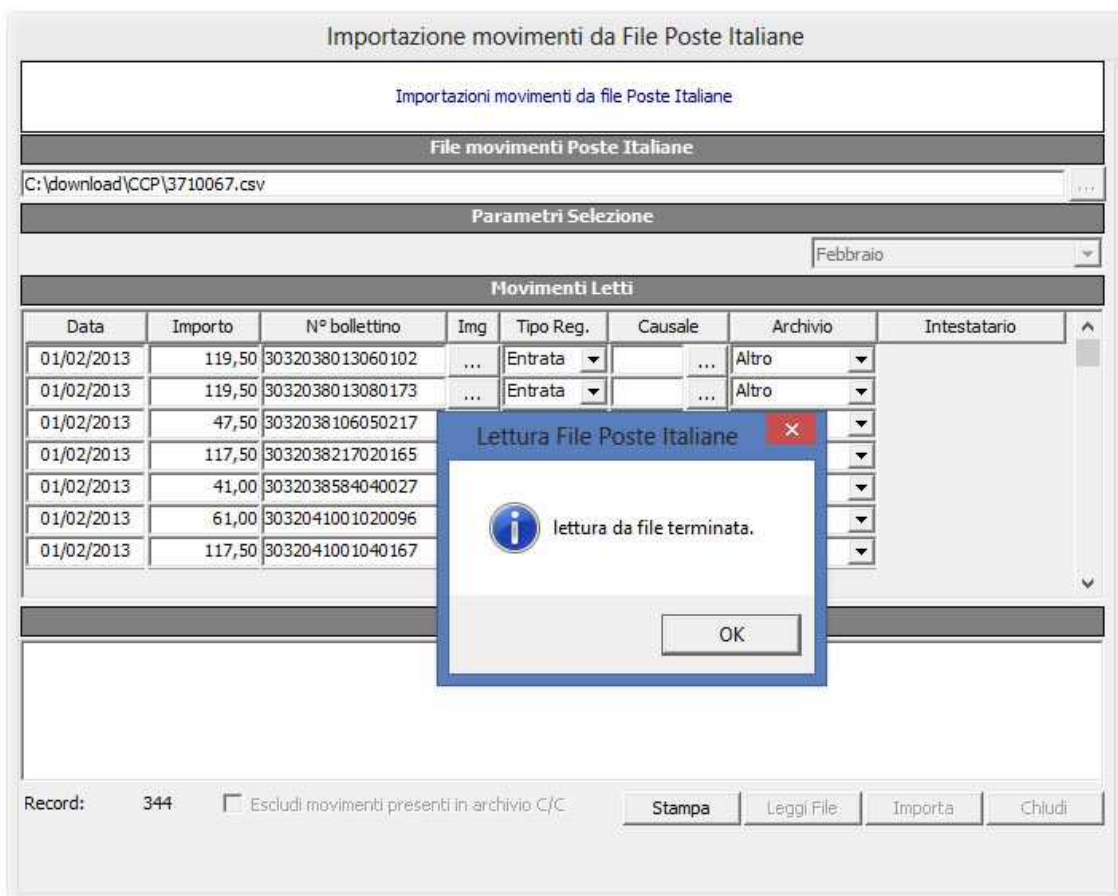


Figura 3

Nella sezione “Movimenti Letti” dovranno essere impostati i dati mancanti o non recuperabili dal file.

Dati mancanti o modificabili (Vedi Fig. 4):

- Tipo registrazione: indica se il movimento è di entrata od uscita dal C/C (impostato automaticamente ad Entrata)
- Causale: la causale della movimentazione (Dato obbligatorio e non impostato automaticamente, se non viene impostata la movimentazione viene ignorata)
- Archivio: Il tipo di intestatario (alunni, tutori, fornitori, ecc.. – Dato impostato automaticamente ad Altro – Se caricate anche le immagini è possibile tramite il pulsante “...” nella colonna denominata “Img” avere l’anteprima della scansione del movimento, al fine di poter visionare l’intestatario e poterlo associare)

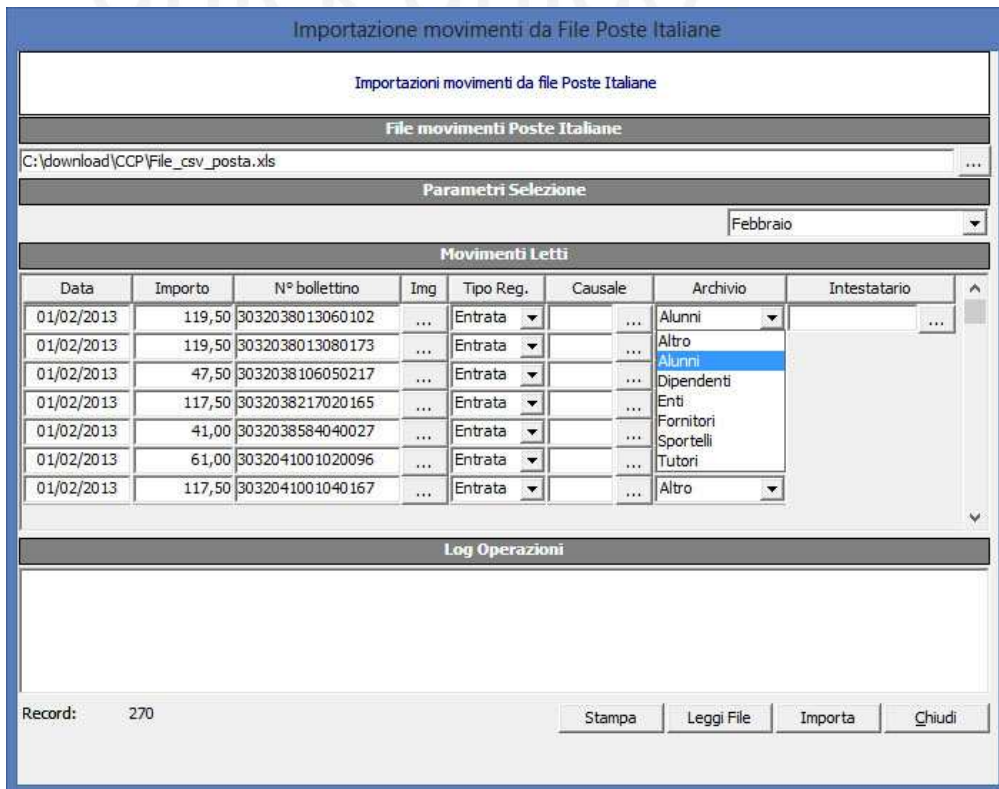


Figura 4

Di seguito una finestra di ricerca e selezione relativa alla causale del movimento, tali finestre di ricerca e selezione sono disponibili anche per la selezione dell'intestatario. (Vedi Fig. 5)

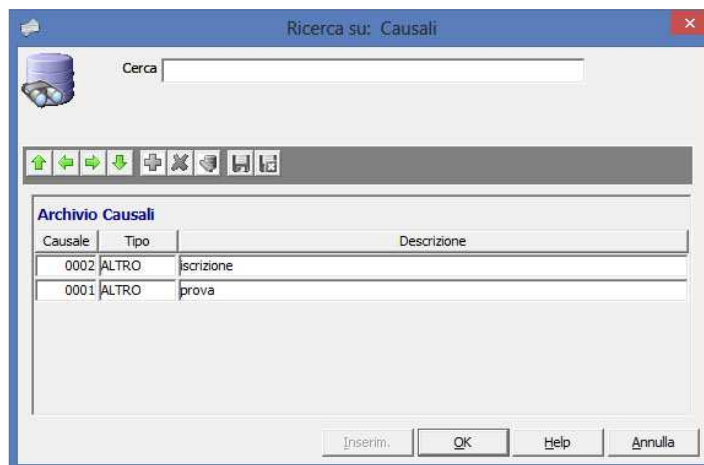


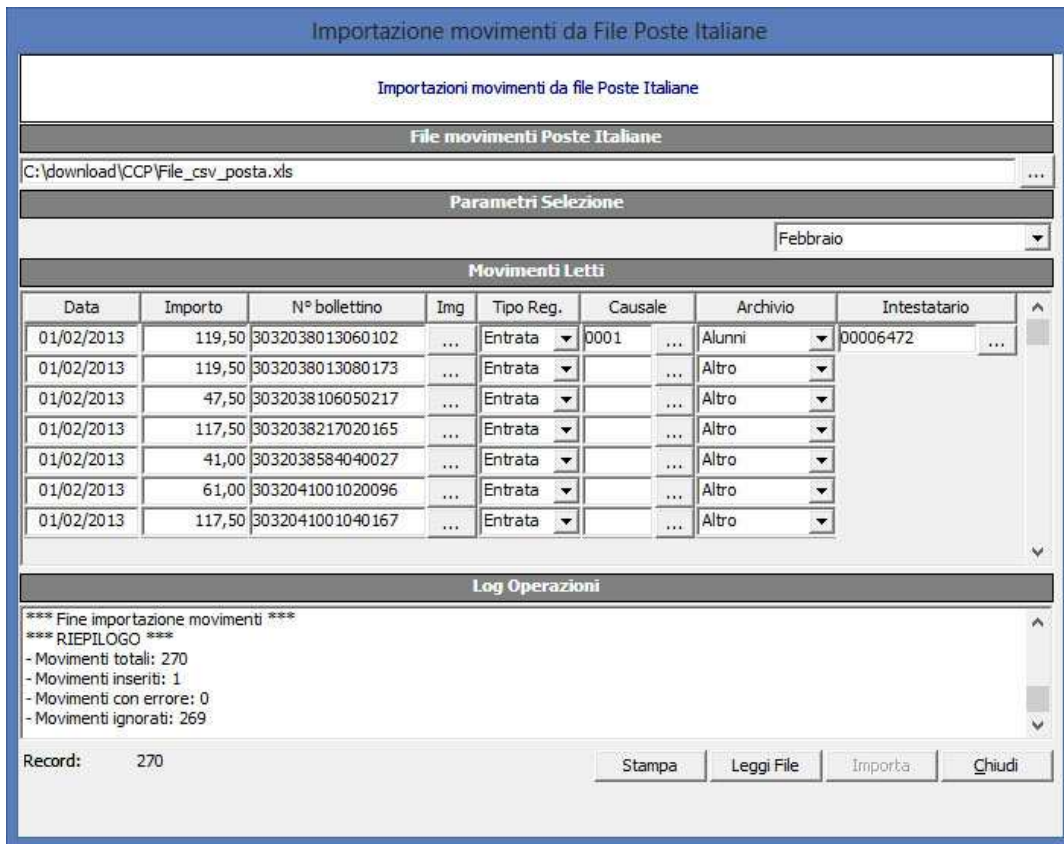
Figura 5

Terminata la lettura di tutti i bollettini di C/C ed integrato i dati mancanti, si potrà effettuare l'inserimento nell'archivio di C/C tramite il pulsante "Importa", il quale chiederà prima una conferma dell'operazione. (Vedi Fig. 6)



Figura 6

Una volta confermato sarà possibile verificare e stampare eventualmente l'esito delle operazioni visibile nella sezione denominata "Log operazioni" (Vedi Fig. 7)



Importazione movimenti da File Poste Italiane

Importazioni movimenti da file Poste Italiane

File movimenti Poste Italiane

C:\download\CCP\File_csv_posta.xls

Parametri Selezione

Febbraio

Movimenti Letti

| Data | Importo | N° bollettino | Img | Tipo Reg. | Causale | Archivio | Intestatario |
|------------|---------|------------------|-----|-----------|---------|----------|--------------|
| 01/02/2013 | 119,50 | 3032038013060102 | ... | Entrata | 0001 | Alunni | 00006472 |
| 01/02/2013 | 119,50 | 3032038013080173 | ... | Entrata | | Altro | |
| 01/02/2013 | 47,50 | 3032038106050217 | ... | Entrata | | Altro | |
| 01/02/2013 | 117,50 | 3032038217020165 | ... | Entrata | | Altro | |
| 01/02/2013 | 41,00 | 3032038584040027 | ... | Entrata | | Altro | |
| 01/02/2013 | 61,00 | 3032041001020096 | ... | Entrata | | Altro | |
| 01/02/2013 | 117,50 | 3032041001040167 | ... | Entrata | | Altro | |

Log Operazioni

```

*** Fine importazione movimenti ***
*** RIEPILOGO ***
- Movimenti totali: 270
- Movimenti inseriti: 1
- Movimenti con errore: 0
- Movimenti ignorati: 269
    
```

Record: 270

Stampa Leggi File Importa Chiudi

Figura 7

NB: Nel caso in cui non sia indicata la causale del movimento oppure il movimento sia stato già inserito in archivio C/C il movimento verrà ignorato.

Al fine di evitare errore di lettura di file CSV di altri conti o anni, la procedura elenca i movimenti contestuali al conto e all'anno di gestione selezionato, è quindi opportuno verificare questi parametri prima di gestire i file CSV.